



MONTAGEKRAN CONSTRUCTION CRANE



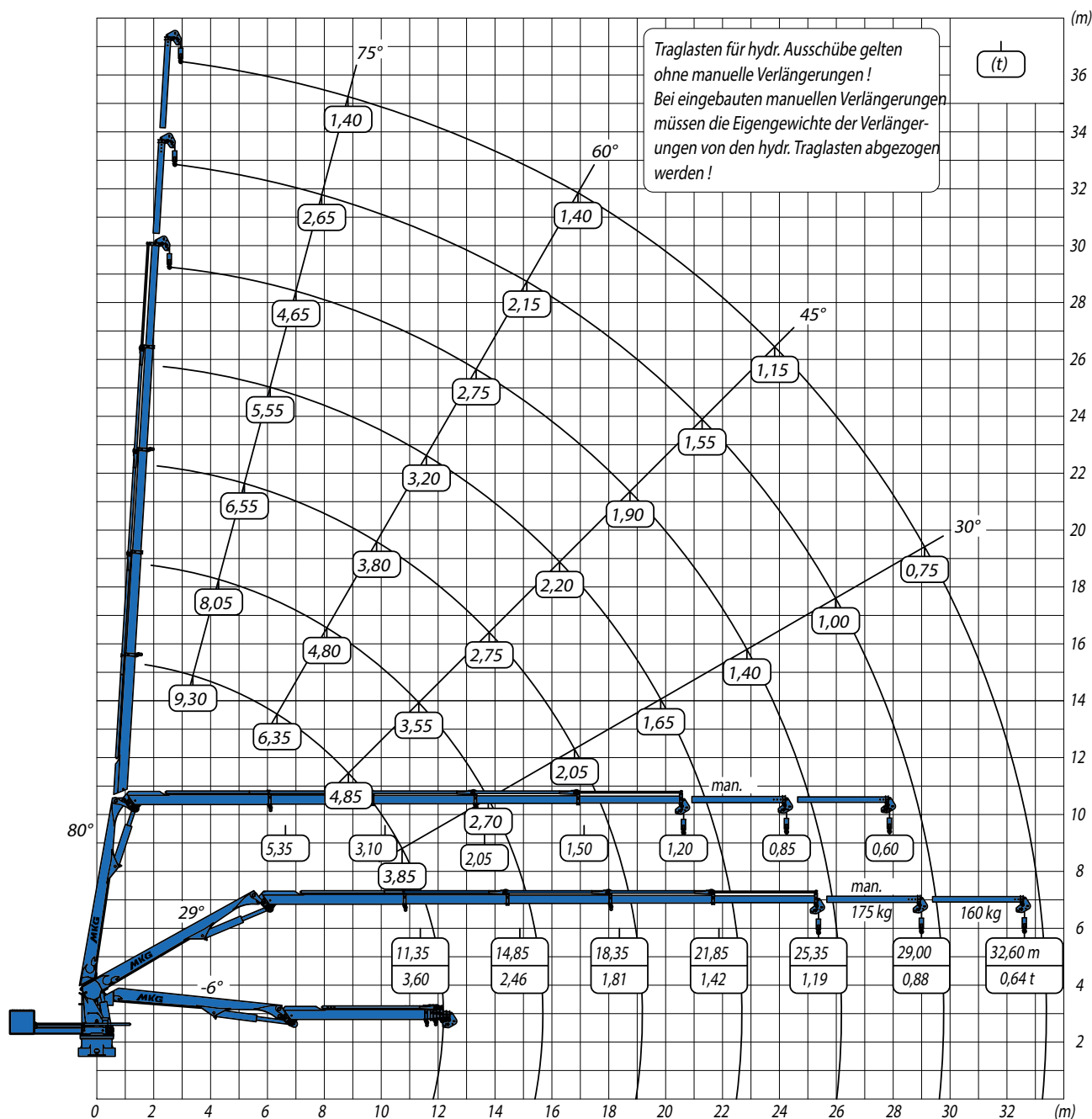
HMK 562HP a4L

MONTAGEKRAN

CONSTRUCTION CRANE

AUSGEREIFTE KRANTECHNIK
STARK IN DER HUBKRAFT
LEICHT IM GEWICHT
PERFEKT IM DETAIL

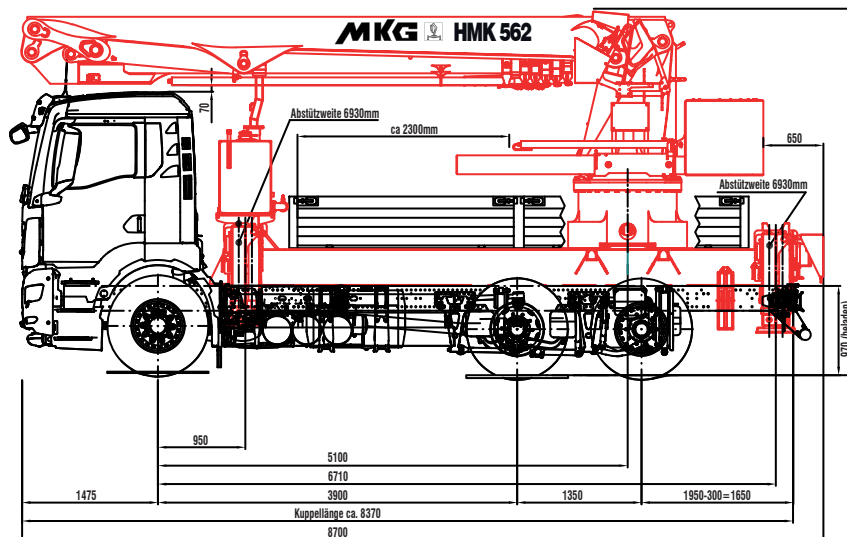
EXPERIENCED DESIGN
POWERFUL LIFTING CAPACITY
LOW TARE WEIGHT
ADVANCED TECHNOLOGY



Technische Daten / Technical Data

| Max hydr. Reichweite bei 45° Max hydraulic outreach at 45° | Schwenkbereich Slewing Range | Schwenkmoment Slewing moment | Erste Knickkante First bending edge | Max. Abstützweite Max. stabilizer span |
|---------------------------------------------------------------|---------------------------------|---------------------------------|----------------------------------------|-------------------------------------------|
| 26,18m | endlos endless | 75.000 Nm | 10,00m | 6,93m (Heckm.) 7,42m (Frontm.) |

Heck-
montage



Front-
montage

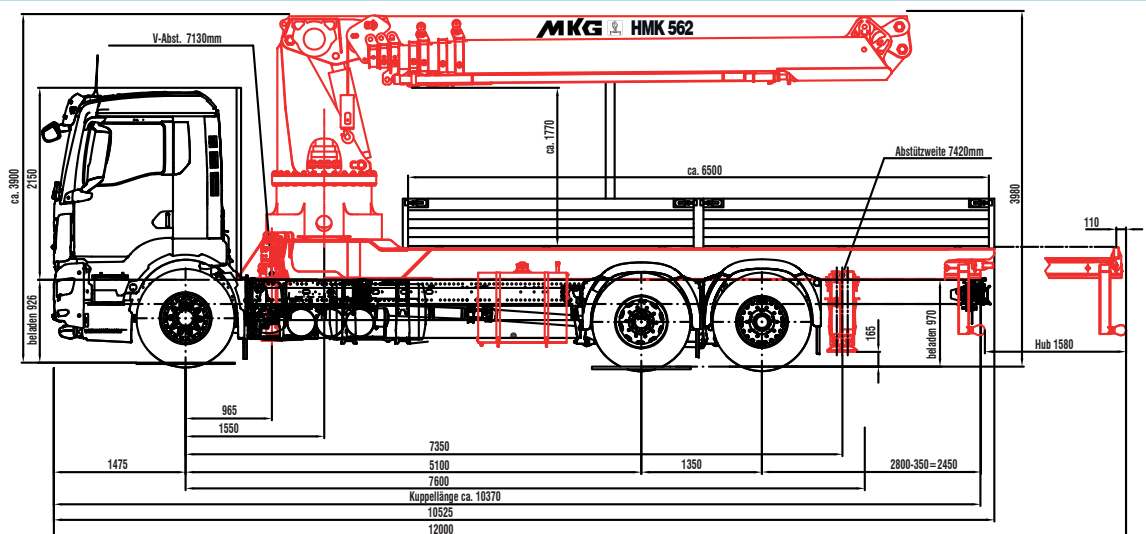


Abbildung ähnlich, Zeichnungen können nach Kundenwunsch abweichen.



MKG Maschinen- und Kranbau GmbH
Daimler-Benz-Straße 6 · D-49681 Garrel
Tel. +49 (0) 44 74 / 8 97-0 · Fax +49 (0) 44 74 / 8 97-10
e-mail: info@mkg-krane.de · <http://www.mkg-krane.de>

Ihr Spezialist für Maschinen- und Kranbau in Garrel

Your specialist for machine and crane construction in Garrel



Lade- und
Montagekrane



Loading and
Construction cranes



Pick-up Krane



Pick-up cranes



Baustoffkrane



Brick handling cranes



Marinekrane



Marine cranes



Teleskopkrane



Teleskopic cranes



Stationärkrane



Stationary cranes



Spezialkrane



Special cranes

Stark in Vielfalt und Leistung
Hakenhöhe bis 54 m
Hubmoment 6 – 125 mt

Powerful in variety and performance
Hook-height up to 54 m
Load moment 6 – 125 mt

Um eine optimale Wirtschaftlichkeit des Fahrzeuges zu garantieren, kann der MKG-Montagekran mit weiterer Zusatzausrüstung, wie z.B. einem Güllemixer, diversen Greifern, Seilwinden, Seilgleichlaufregelung (hält den Abstand von Rollenkopf zum Seilgewicht immer konstant) und Hubarbeitskörben nach DIN EN 280 ausgestattet werden.

Sämtliche Angaben sind gewissenhaft, jedoch unverbindlich. Konstruktionsänderungen vorbehalten.
All data given without obligation and subject to alteration without notice.

02.23
5550374



MKG Maschinen- und Kranbau GmbH

Daimler-Benz-Straße 6 · D- 49681 Garrel
Tel.: +49(0)4474/897-0 · Fax: +49(0)4474/897-10

Mail: info@mkg-krane.de · Web: www.mkg-krane.de